

Un programme ETP

Pourquoi ?

- Les personnes affectées par l'encéphalomyélite myalgique / syndrome de fatigue chronique (EM/SFC) souffrent au quotidien d'une fatigue intense associée à de multiples symptômes qui impactent sensiblement leur vie personnelle, professionnelle et / ou sociale

Pour qui ?

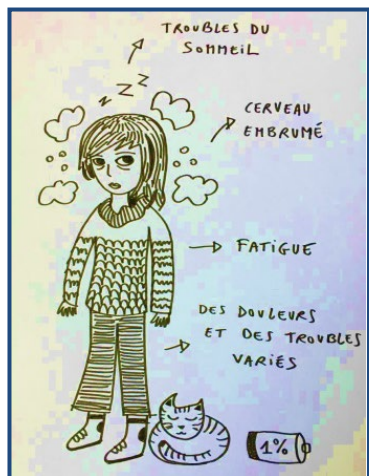
- Les patients ayant l'EM/SFC
- Leur entourage

Comment ?

- Comprendre l'EM/SFC et le malaise post effort
- Connaître les outils pour gérer et rythmer les différentes activités de la vie quotidienne

Pour quoi ?

- Éviter la survenue du malaise post effort
- Soulager l'ensemble des symptômes
- Améliorer les seuils des capacités physiques et mentales



Contact

Service de Médecine Interne et
immunologie clinique

Infirmière

Karine Depré

Tél. 07 64 19 87 81

karine.depre@chu-angers.fr

Secrétariat

Tél. 02 41 35 77 00

Centre Hospitalier Universitaire d'Angers

4 rue Larrey - 49933 Angers Cedex 9

www.chu-angers.fr



Programme d'Éducation Thérapeutique

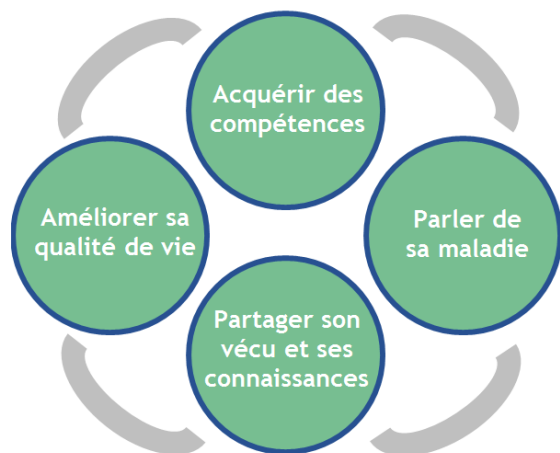
Mieux vivre avec
l'Encéphalomyélite Myalgique /
Syndrome de Fatigue Chronique

*Je participe à un programme
d'éducation thérapeutique et
ma maladie est plus légère à porter*

Direction de la communication CHU Angers – 09/23- © Freepik – réf repro 2.429



L'éducation thérapeutique



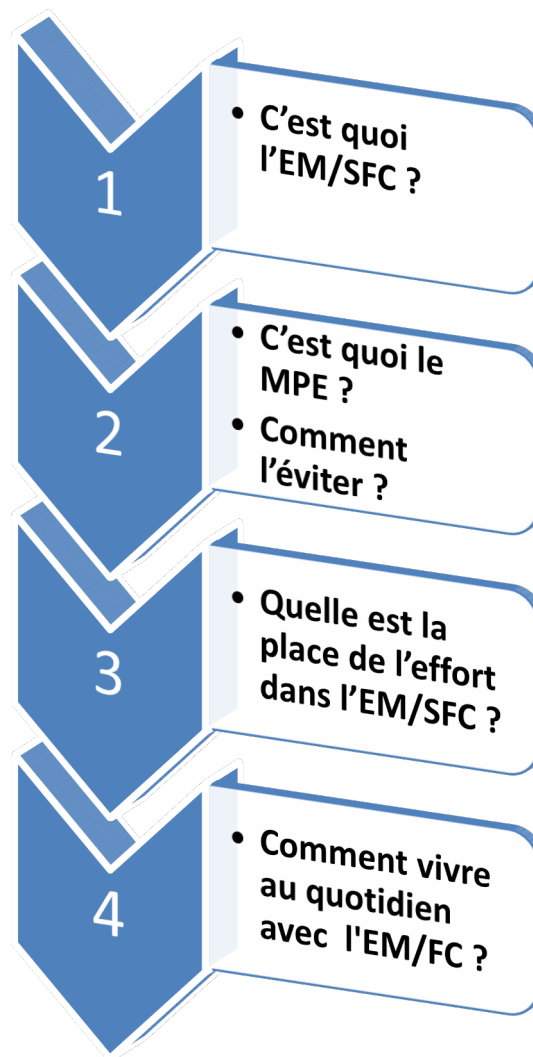
Qu'est-ce que c'est ?

Ce sont des ateliers individuels pour aider les patients à acquérir de nouvelles connaissances et compétences sur leur maladie. Le but est d'améliorer le quotidien et la qualité de vie.

Ces ateliers sont animés par différents professionnels, tous formés à l'éducation thérapeutique.

L'accès à ce programme est gratuit. Les frais de transport éventuels resteront cependant à la charge du patient.

Les domaines abordés



Qu'est-ce que je fais ?

Mon spécialiste me propose le programme.

Je commence par un entretien individuel pour que l'équipe apprenne à me connaître. En fonction de mes besoins, on me propose une hospitalisation de jour dans le service de médecine interne où se dérouleront les ateliers.

A la fin du programme, je fais le point avec un professionnel à l'occasion d'un temps individuel de synthèse.

Mon médecin traitant sera informé de ma participation à ce programme.

