

Un programme ETP

Pourquoi ?

- Une grande partie (20-30 %) des sujets qui ont été atteints d'une infection au virus SARS-CoV-2 présentent plusieurs symptômes persistants des mois après la phase initiale de l'infection, notamment une fatigue physique et cognitive. Ceci pèse lourdement sur leur vie personnelle, professionnelle et sociale

Pour qui ?

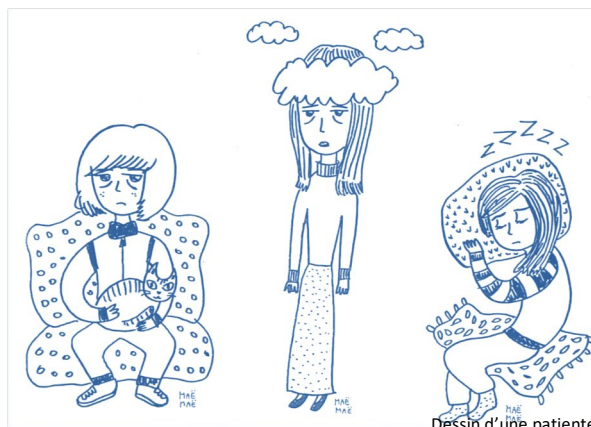
- Les patients ayant le SPC
- Leur entourage

Comment ?

- Comprendre le SPC et les conditions associées
- Connaître les outils pour gérer et rythmer les différentes activités de la vie quotidienne

Pour quoi ?

- Éviter l'aggravation et/ou la persistance des symptômes
- Soulager l'ensemble des symptômes
- Améliorer les seuils des capacités physiques et mentales
- Permettre la guérison



Dessin d'une patiente

Contact

Service de Médecine Interne et
immunologie clinique

Infirmière
Karine Depré
Tél. 07 64 19 87 81

karine.depre@chu-angers.fr

Secrétariat
Tél. 02 41 35 77 00

Centre Hospitalier Universitaire d'Angers
4 rue Larrey - 49933 Angers Cedex 9
www.chu-angers.fr  

Programme d'Éducation Thérapeutique

Comment gérer
le Syndrome Post-COVID-19
(SPC)

*Un programme d'éducation thérapeutique
qui aide à la guérison*

Direction de la communication CHU Angers - 08/23 - © Freepik

L'éducation thérapeutique



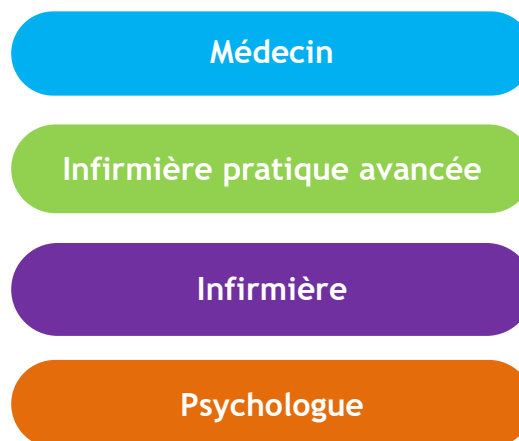
Qu'est-ce que c'est ?

Ce sont des ateliers collectifs ou individuels pour aider les patients à acquérir de nouvelles connaissances et compétences sur leur maladie. Le but est d'améliorer le quotidien et la qualité de vie.

Ces ateliers sont animés par différents professionnels, tous formés à l'éducation thérapeutique.

L'accès à ce programme est gratuit. Les frais de transport éventuels resteront cependant à la charge du patient.

L'équipe du programme



Qu'est-ce que je fais ?

Mon spécialiste me propose le programme.

Je commence par un entretien individuel pour que l'équipe apprenne à me connaître.

Les ateliers collectifs me permettront d'échanger avec d'autres patients qui ont la même maladie.

Un suivi sera assuré au rythme de mes besoins.

Mon médecin traitant sera informé de ma participation à ce programme.

Les ateliers ont lieu au CHU d'Angers.

Les domaines abordés



⁽¹⁾ Syndrome post-COVID-19

